

**Beschreibung**

Das manuelle 4/2-Wege NOT-AUS-Ventil NG 6 kann auch als 3/2-Wege Vorsteuerventil für grössere Ventile eingesetzt werden. In der Position EIN ist P mit A und B mit T verbunden. Der Steuerschieber ist mit einer federbelasteten Kugel gerastet, sodass dieser bei einer zufälligen Berührung nicht betätigt wird.

Um den NOT-AUS zu schalten muss der rote Knopf kraftvoll gedrückt werden. Dabei wird P mit B und A mit T verbunden. Das Ventil ist in der NOT-AUS Position fixiert.

Damit der NOT-AUS wieder aufgehoben werden kann, muss der grüne Ring gegen den Ventilkörper gedrückt und gleichzeitig muss der rote Knopf in die Initialposition gezogen werden.

Der Ventilkörper ist korrosionsgeschützt. Damit kann das NOT-AUS-Ventil universell eingesetzt werden.

**Technische Daten**

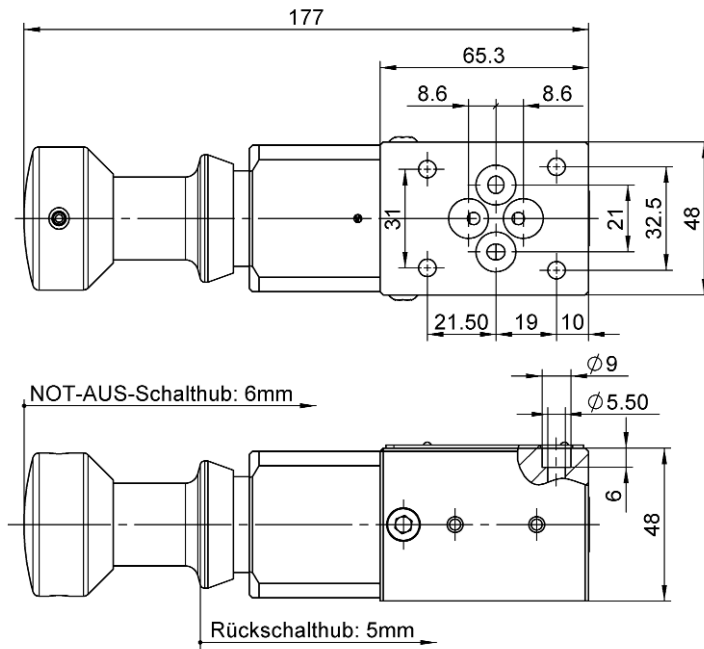
<b>Allgemeine Kenngrößen</b>	<b>42W-6-3AR-SSM</b>
Bauart:	4/2 Wege-Kolbenventil, handbetätigt, NG6 nach ISO 3301
Betätigung:	Druckknopf, Rastring
Einbaulage:	beliebig
Umgebungstemperatur:	- 20 ... + 50° C
Masse:	1.72 kg

<b>Hydraulische Kenngrößen</b>	
Volumenstrom:	12 l/min
Max. Druck in P, A und B:	$p_{max} = 350 \text{ bar}$
Max. Druck in T:	$p_{max} = 150 \text{ bar}$
Druckmittel:	Mineralöle, andere Medien auf Anfrage
Viskositätsbereich:	12-320 mm <sup>2</sup> /s (cSt)
Filtrierung:	25 µm Minimum
Druckflüssigkeitstemperatur:	- 20 ... + 70° C
Leckvolumenstrom:	Siehe Kennlinie

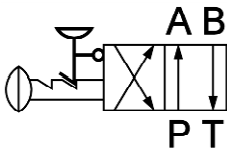
**Typenschlüssel**

42W	-06	-3AR	-SSM	-1	
					Konstruktionsstand
					NOT-AUS-Rastfunktion
					Sinnbildbezeichnung, gerastet
					Anschlussbild NG6
					NOT-AUS Ventil

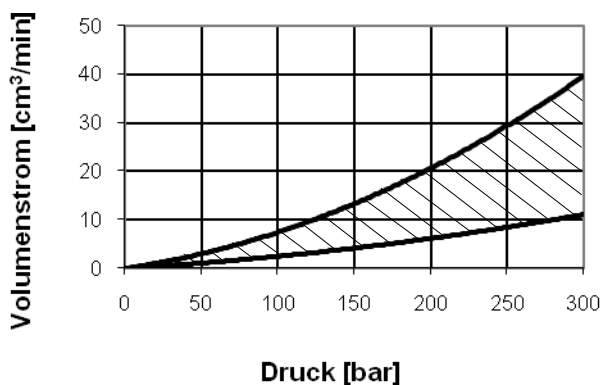
### Massbild



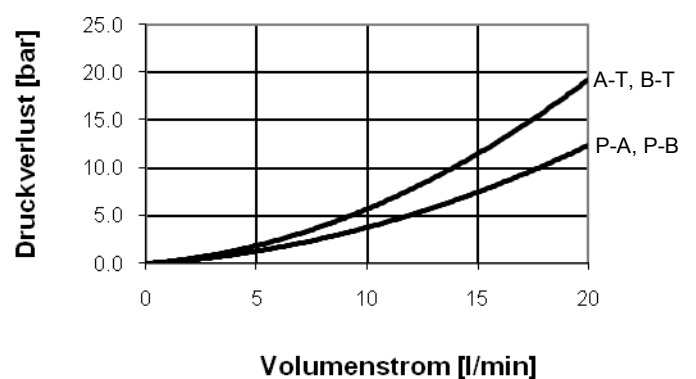
### Symbol



Leckvolumenstrom-Kennlinie \*



Druckverlust-Kennlinie \*



\* gemessen mit Mineralöl ISO46 bei 40°C